

142 Überbauung Löwenareal
vielfältiges Wohnungsangebot 1/2

Projektinformationen

Standort	Niederwangen
Bauherrschaft	Wohnbaugenossenschaft Neuhaus
Auftrag	Entwurf, Ausführung, Bauleitung
Termine	Planung 08/2008 - 04/2010 Ausführung 04/2010 - 04/2011
Beteiligte	Bauingenieur: Nydegger + Finger Ingenieure, Bern Landschaftsarchitekt: zschokke & gloor, Jona HLK-Planer: ibe Institut Bau + Energie AG, Bern Elektroplaner: Varrin & Müller, Thun
Bauart	Massivbau, Minergie
Kennwerte	BGF 1653 m ²
WHG-Mix	3½- bis 5½-Zimmer-WHG Geschosswohnungen Duplexwohnungen Attikawohnungen

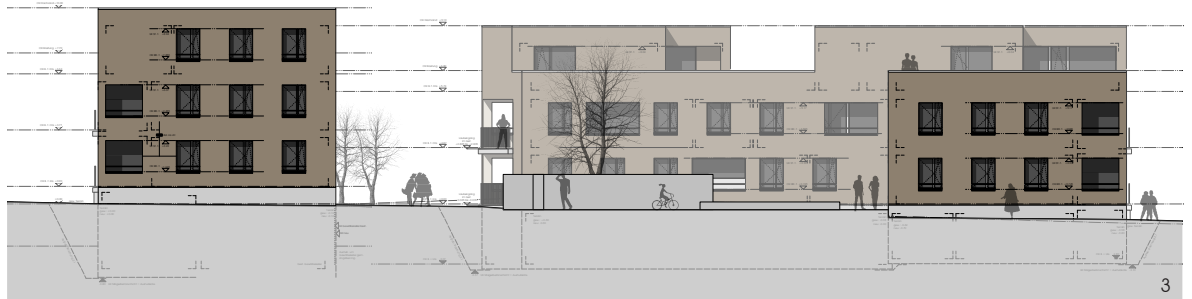


1



2

- 1 Ansicht Südost
- 2 Ansicht Südwest
- 3 Gesamtansicht Süd
- 4 Gesamtansicht Nord



3



4

142 Überbauung Löwenareal
vielfältiges Wohnungsangebot 2/2

Projektbeschreibung

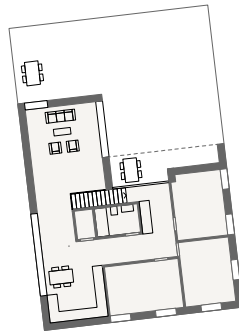
Die Eigentümerin, die Wohnbaugenossenschaft Neuhaus Niederwangen, des Grundstücks beabsichtigt gemäss ihren Statuten erschwingliche Mietwohnungen von hoher architektonischer und bautechnischer Qualität in Minergiestandard zu realisieren.

Ein Z- sowie ein punktförmiges Gebäudevolumen bilden ein Ensemble, welches auf dem Grundstück mehrere gleichwertige Aussenraumbereiche schafft. Mit der Stirnfassade des Punktbau sowie einer Stirnfassade des Z-Baus stösst das Ensemble Dorfbild prägend, analog der ortstypischen Bauernhäuser, rechtwinklig an die Wängentalstrasse. Die Dachlandschaft wird architektonisch so gestaltet, dass präzise Schwerpunkte innerhalb der zweigeschossigen Überbauung gesetzt werden. Entlang der Wängentalstrasse nimmt der Punktbau die Gebäudehöhe und -masse des angrenzenden Bauernhauses auf.

Die Erschliessung erfolgt über Laubengänge. Laubengänge und Balkone werden in die verputzten Gebäudevolumen eingeschnitten, die Einschnitte farblich als solche erlebbar gemacht.

Das Wohnungsangebot bewegt sich zwischen 3.5 - 5.5 Zimmerwohnungen. Unter den Grundrissen findet sich eine grosse Diversität: Nebst Geschosswohnungen mit unterschiedlichen Grundrissen in Abhängigkeit der Ausrichtung werden auch Duplexwohnungen angeboten.

Die gesamte Siedlung wird in Minergiestandard ausgeführt.



1



2



3



4

- 1 Grundriss Dachgeschoss
- 2 Grundriss Obergeschoss
- 3 Grundriss Erdgeschoss
- 4 Ansicht Südost