

911 Wettbewerb Sulgenbachpavillon «pergola» 3. Rang ^{1/2}

Projektinformationen

Standort	Sulgenbach Bern
Bauherrschaft	Stadt Bern
Objekt	Erstellung eines Mehrzweckpavillons als Ersatz des abgebrannten Teils der Schulanlage Sulgenbach
Auftrag	Gesamtleistungswettbewerb Rang 3. nach Präqualifikation
Termine	10/2004
Beteiligte	Generalunternehmer: W. Schär Holzbau, Grossdietwil Holzbau: W. Schär Holzbau, Grossdietwil

Projektbeschreibung

Das Raumprogramm beinhaltet die Erstellung eines Mehrzweckraumes mit Vorplatz / Garderobe und diversen Nebenräumen, sowie einem Aussenklassenzimmer. Das Projekt wird entlang der Nordwestgrenze angeordnet, so dass der Neubau zusammen mit bestehenden Schulbauten die Pausenplätze räumlich umrahmt. Der Höhenversatz zwischen den Pausenplätzen wird mit Sitzstufen aufgenommen, damit die heutige starke Trennung der beiden Pausenplatzebenen aufgelöst und zur wichtigsten Zone zum Verweilen wird. Der Sockel des Pavillons schiebt sich in den Bereich des unteren Pausenplatzes, das Aussenklassenzimmer wird dadurch zum abgehobenen Bellevuezimmer. Das massive Sockelvolumen und die Pavillonholzbox werden durch Vordach und Aussenklassenzimmerüberdeckung aneinergelknüpft. Innenräumlich ist der Pavillon klar zum Pausenplatz hin geöffnet, Tragstruktur und Oblichtband unterstreichen diese Orientierung. Die unterschiedlichen Öffnungen verleihen dem Raum eine differenzierte und gute Belichtung. Die Holzelemente im Innenbereich werden gestrichen, der Boden ist in massiver Eiche vorgesehen. Die Lärchenschalung der Fassade wird gelaugt, Im Vordachbereich wird dem Pavillon mit gezieltem Farbeinsatz sein Kennzeichen verliehen.



- 1 Situation
- 2 Innenraummodell
- 3 Aussenansicht



911 Wettbewerb Sulgenbachpavillon
«pergola» 3. Rang 2/2

Raumprogramm

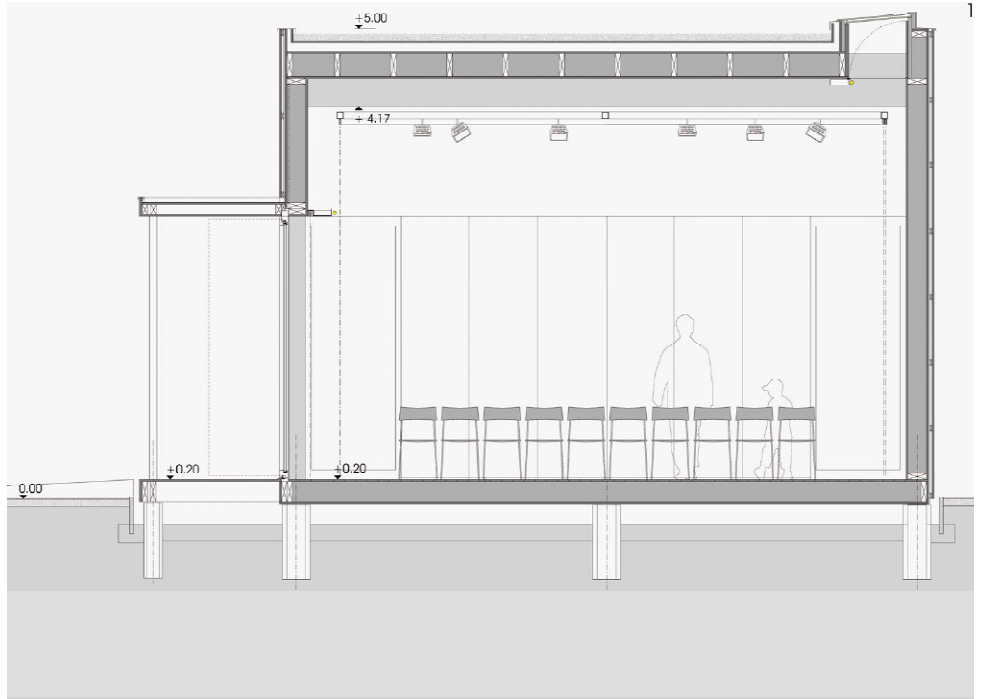
Mehrzweckraum mit Nebenräumen und Aussen-
schulzimmer.

Konstruktion

Holzrahmenbau, innen und aussen verkleidet, auf
Einzelfundamenten.

Baukosten: Kosten BKP2/m³ V CHF 423.-
Kosten BKP2/m² GF CHF 2'530.-
Kosten BKP1-9 CHF 600'000.-

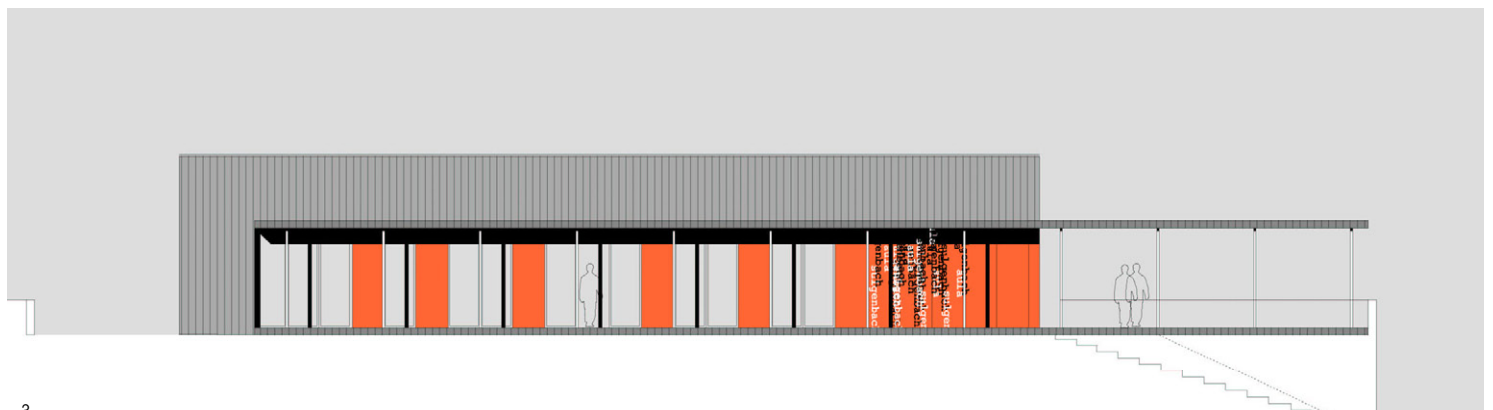
Kennwerte: BGF 192 m²
GF 192 m²
NF 164 m²
V (sia 416) 1150 m³



- 1 Querschnitt
- 2 Grundriss
- 3 Längsfassade



2



3