

114 Dachausbau Wiesenstrasse Blick in die Sterne

Projektinformationen

Standort Bern

Bauherrschaft privat

Auftrag Entwurf, Ausführung, Bauleitung

Termine Planung 11/2005 - 03/2006
Ausführung 04/2006 - 05/2006

Beteiligte Holzbau:
Zimmerei Kühni AG, Ramsei

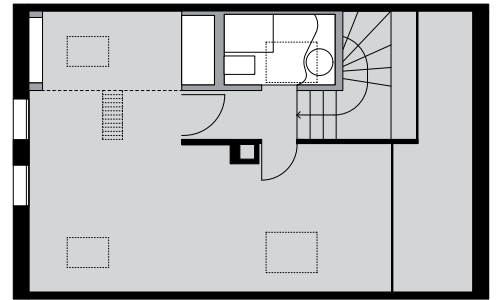
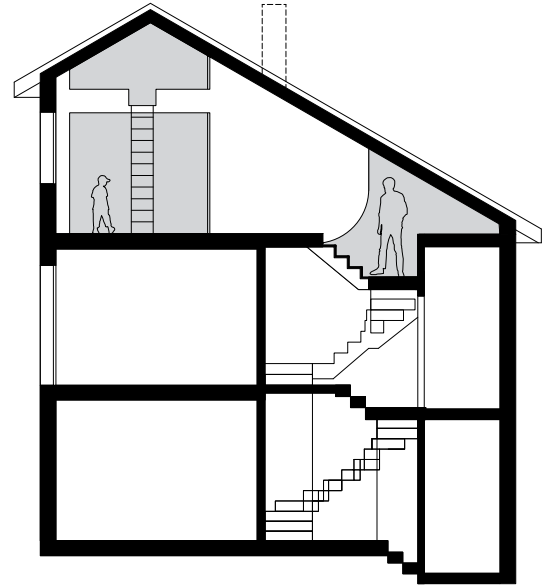
Projektbeschreibung

Die Liegenschaft befindet sich in einer denkmalgeschützten Reiheneinfamilienhausssiedlung aus den zwanziger Jahren im Breitenrainquartier. Der für eine fünfköpfige Familie knapp gewordene Wohnraum veranlasste die Bauherrschaft zu einem Dachausbau. Der bestehende Dachstock wird in Holzelementbauweise vollständig neu erstellt. Nebst 2 Zimmern wird eine minimale Nasszelle mit Dusche, WC und Lavabo als schwebender Körper über der Treppe eingebaut. Optisch erstreckt sich der Badezimmerkörper ins Kinderzimmer hinein, wird dort zur «Galerie» und findet den Abschluss in einem Büchergestell. Mit der bunten Farbgebung der Einbaumöbel werden im neuen Reich der Kinder gezielte Akzente gesetzt. Die neuen Dachflächenfenster ermöglichen den Blick in die Sterne.

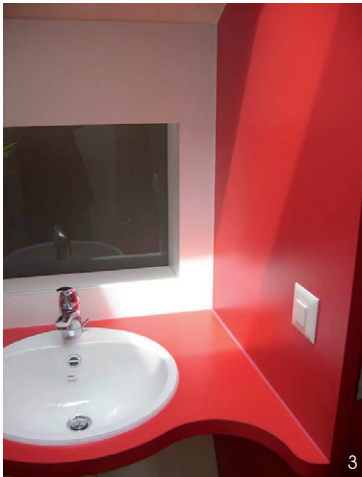
- 1 Fassade Reihenhäuser
- 2 Grundriss Dachausbau Querschnitt
- 3 Nasszelle
- 4 Untersicht Nasszelle
- 5 Aufgang ins Obergeschoss
- 6 «Galerie» im Kinderzimmer



1



2



3



4



5



6